

A++

R32

5 LAT
GWARANCJI

ANDE

Cennik 2020

ceny katalogowe

Niniejszy cennik obowiązuje od 1 czerwca 2020 i ma charakter informacyjny i nie stanowi oferty handlowej w rozumieniu Art.66 par.1 Kodeksu Cywilnego. Zastrzegamy sobie prawo zmiany podanych cen.

seria BASIC

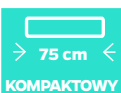
klimatek pokojowe



20 DB



WIFI READY

75 cm
KOMPAKTOWY

Model	SEER/SCOP (W/W)	WYDAJNOŚĆ (kW)	KLASA ENERGETYCZNA	CENA NETTO (PLN)
AND-H09/FAR32	6,1 / 4,1	2,6	A++	1 800
AND-H012/FAR32	6,1 / 4,0	3,5	A++	1 900
AND-H018/FAR32	6,5 / 4,0	5,2	A++	3 000
AND-H024/FAR32	6,8 / 4,1	7,0	A++	3 900

Podstawowy model marki ANDE. Łączy w sobie najwyższą jakość i funkcjonalność w stosunku do ceny. Urządzenie wykorzystuje czynnik R32, posiada **tryb silence**, **wysoką klasę energetyczną** oraz małe, kompaktowe wymiary. Dostępny w wydajności od 2,5kW do 7kW.

AKCESORIA	CENA NETTO (PLN)	CENA NETTO (PLN)
filtr z aktywnym węglem	60	filtr z witaminą C 80
filtr 3in1	80	filtr z jonami srebra 70
filtr PM 2.5	80	moduł WIFI 200

seria JUPITER

klimatek POKOJOWE



19 DB



WIFI 2.0



FILTR PM 2.5

Model	SEER/SCOP (W/W)	WYDAJNOŚĆ (kW)	KLASA ENERGETYCZNA	CENA NETTO (PLN)
AND-H09/JAR32	6,1 / 4,1	2,6	A++	2 450
AND-H012/JAR32	6,1 / 4,1	3,5	A++	2 650
AND-H018/JAR32	6,5 / 4,0	5,2	A++	3 850
AND-H024/JAR32	6,8 / 4,1	7,0	A++	4 750

Najlepiej wyposażony model w wyjątkowej, matowej stylistyce. Sterowanie odbywa się za pomocą nowoczesnego pilota bezprzewodowego i **WIFI 2.0**. Pobór mocy w trybie czuwania **tylko 0,3W**, najniższa głośność zaledwie **19 dB(A)**. Urządzenie wyposażone jest w zaawansowany technologicznie filtr przeciwkurzowy **High Density**, oczyszczający powietrze filtr **PM 2.5** oraz jonizator nowego typu **Cold Plasma**. Klimatyzator doskonale sprawdzi się w ekstremalnych warunkach, nawet przy -20°C w trybie grzania.

AKCESORIA	CENA NETTO (PLN)	CENA NETTO (PLN)
filtr z aktywnym węglem	60	filtr z witaminą C 80
filtr 3in1	80	filtr z jonami srebra 70

seria CUBE

klimatek PRZENOŚNE



AUTO SWING



TRYB TURBO



SUPER DESIGN

Model	EER/COP (W/W)	WYDAJNOŚĆ (kW)	KLASA ENERGETYCZNA	CENA NETTO (PLN)
AND-09/MC	2,6 / ----	2,6	A	1 600
AND-12/MC	2,6 / ----	3,5	A	1 800
AND-12/MC-H	2,6 / 2,7	3,5	A	1 900

Klimatyzatory przenośne **CUBE** są przeznaczone do wszystkich tych miejsc, gdzie nie ma możliwości montażu tradycyjnej klimatyzacji. Aby zainstalować klimatyzator nie trzeba instalatora, a uruchomienie zajmuje parę minut. Najważniejsza cecha to **mobilność**. W każdej chwili można łatwo przenieść urządzenie do innego pomieszczenia w czym pomagają kółka zamontowane do podstawy obudowy. Podstawowe funkcje: grzanie, chłodzenie, osuszanie.

seria LCAC

klimatek
KASETONOWE



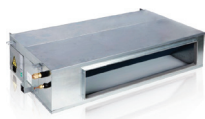
WIFI READY

POMPA
SKROPLIN

NAWEW 360°

Model	SEER/SCOP (W/W)	WYDAJNOŚĆ (kW)	KLASA ENERGETYCZNA	CENA NETTO (PLN)
AND-ALCA-H12/3B	6,2 / 4,1	3,6	A++	4 990
AND-ALCA-H18/3B	6,3 / 4,0	5,0	A++	5 490
AND-ALCA-H24/3B	6,5 / 4,2	7,0	A++	6 990
AND-ALCA-H36/3B	6,1 / 4,0	10,5	A++	10 990
AND-ALCA-H48/3B	6,1 / 4,0	14,0	A++	13 690
AND-ALCA-H60/3B	6,1 / 4,0	16,0	A++	14 490

seria LCAC



klimatyzatory
KANALOWE



Model	SEER/SCOP (W/W)	WYDAJNOŚĆ (kW)	KLASA ENERGETYCZNA	CENA NETTO (PLN)
AND-ALMD-H18-3A	6,2 / 4,0	5,0	A++	6 890
AND-ALMD-H24-3A	6,1 / 4,0	7,0	A++	6 990
AND-ALMD-H36-3A	6,1 / 4,1	10,5	A++	8 090
AND-ALMD-H48-3A	6,1 / 4,1	14,0	A++	12 790
AND-ALMD-H60-3A	6,1 / 4,1	16,0	A++	14 990

Jednostki kanałowe przeznaczone są do instalacji w przestrzeniach podsufitowych. Wyjątkowo płaska konstrukcja idealnie sprawdza się w pomieszczeniach z ograniczoną przestrzenią instalacyjną, jak również pozwala dyskretnie ukryć jednostki. Zapewniają swobodę w projektach instalacyjnych.

seria LCAC



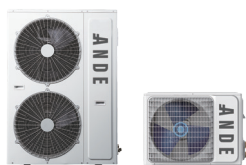
klimatyzatory
PODSTROPOWE



Model	SEER/SCOP (W/W)	WYDAJNOŚĆ (kW)	KLASA ENERGETYCZNA	CENA NETTO (PLN)
AND-ALCF-H18-3A	6,1 / 4,1	5,0	A++	5 690
AND-ALCF-H24-3A	6,3 / 4,1	7,0	A++	6 990
AND-ALCF-H36-3A	6,1 / 4,0	10,5	A++	10 990
AND-ALCF-H48-3A	6,1 / 4,0	14,0	A++	13 590
AND-ALCF-H60-3A	6,1 / 4,0	16,0	A++	14 290

Uniwersalne, nowoczesne jednostki, które dzięki kompaktowym wymiarom i elastycznym możliwościom instalacji (pion / poziom) stanowią idealne rozwiązanie zarówno w rozwiązaniach komercyjnych, jak również w rozwiązaniach konsumenckich. Doskonale działająca funkcja nawiewu powietrza 3D umożliwia duży komfort korzystania z urządzenia i równomierny rozkład temperatury.

seria FREE MATCH



AGREGATY



Model	SEER/SCOP (W/W)	WYDAJNOŚĆ (kW)	KLASA ENERGETYCZNA	CENA NETTO (PLN)
AND-AM2 - H14/4DR3	6,2 / 4,1	4,1	A++	3 600
AND-AM2 - H18/4DR3	7,1 / 4,1	5,3	A++	4 000
AND-AM3 - H21/4DR3	6,6 / 4,4	6,2	A++	4 900
AND-AM3 - H27/4DR3	6,3 / 4,0	7,9	A++	5 500
AND-AM4 - H36/4DR3	6,1 / 4,0	10,5	A++	7 900
AND-AM5 - H42/4DR3	6,1 / 4,1	12,0	A++	8 600

seria FREE MATCH

jednostki ŚCIENNE



Model	WYDAJNOŚĆ (kW)	KLASA ENERGETYCZNA	CENA NETTO (PLN)
AND-AMWM-H07(FA)	2,0	A++	850
AND-AMWM-H09(FA)	2,5	A++	900
AND-AMWM-H12(FA)	3,5	A++	950
AND-AMWM-H18(FA)	5,2	A++	1 150
AND-AMWM-H24(FA)	7,0	A++	1 350

Najwyższa jakość i funkcjonalność w stosunku do ceny. Urządzenie wykorzystuje czynnik R32, posiada **tryb silence**, **wysoką klasę energetyczną** oraz małe, kompaktowe wymiary. Dostępny w wydajności od 2,0 kW do 7kW.

seria FREE MATCH

jednostki
KASETONOWE



Model	WYDAJNOŚĆ (kW)	KLASA ENERGETYCZNA	CENA NETTO (PLN)
AND-AMCA-H09-3A	2,8	A++	1 500
AND-AMCA-H12-3A	3,6	A++	1 600
AND-AMCA-H18-3A	5,0	A++	1 700

Idealne do wszystkich dużych wnętrz komercyjnych z podwieszonym sufitem m.in. biur, sal konferencyjnych, galerii handlowych, restauracji itp. Są wydajne, ciche, a dzięki technologii nawiewu obwodowego 360° zapewnią komfort w każdym zakątku klimatyzowanego pomieszczenia. Teraz przystosowane do zarządzania przez WIFI umożliwią pełniejszy komfort zarządzania.