

ANDE

POMPA CIEPŁA ECO THERMA



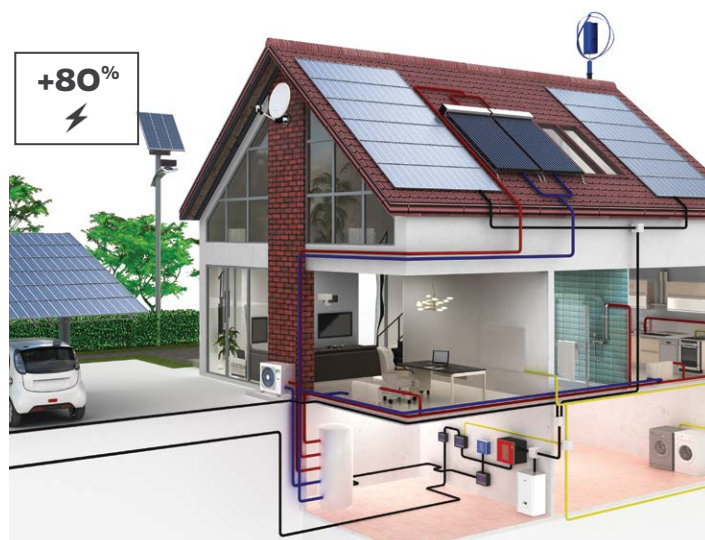
DO 80% WYKORZYSTUJĄ ODNAWIALNĄ ENERGIĘ ZGROMADZONĄ W POWIETRZU

Pompa ciepła stanowi jeden z najbardziej optymalnych (oszczędnych) oraz proekologicznych systemów ogrzewania i stanowi przyszłość ogrzewania w nowoczesnym budownictwie.

Jak to działa?

Urządzenie wykorzystując energię elektryczną do zasilania sprężarki (około 20%), pobiera z powietrza zewnętrznego darmową energię, którą następnie przekazuje do instalacji grzewczej w budynku.

Energia elektryczna pobrana przez sprężarkę oraz pozyskana z powietrza przekształcane są w ciepło, które wykorzystywane jest do ogrzewania kubatury budynku lub przygotowania ciepłej wody użytkowej.



KLASA A+++

A+++

Klasa energetyczna jest ważną informacją dla użytkownika o zużyciu energii oraz efektywności energetycznej urządzenia. Przepisy zobowiązują dostawców do umieszczania na produktach etykiet zawierających dokładne oznaczenie klasy energetycznej. Pompy ciepła ANDE oferują klasę A+++ w trybie grzania, dzięki czemu urządzenia pracują z najwyższą efektywnością na rynku, wpływając na późniejsze oszczędności eksploatacyjne.



WYJĄTKOWO CICHĄ PRACĄ



Klasa energetyczna jest ważną informacją dla użytkownika o zużyciu energii oraz efektywności energetycznej urządzenia. Przepisy zobowiązują dostawców do umieszczania na produktach etykiet zawierających dokładne oznaczenie klasy energetycznej. Pompy ciepła ANDE oferują klasę A+++ w trybie grzania, co stanowi spadek kosztów eksploatacji i konkurencyjną ofertę na rynku.



TRYB PRACY WAKACYJNEJ



Klasa energetyczna jest ważną informacją dla użytkownika o zużyciu energii oraz efektywności energetycznej urządzenia. Przepisy zobowiązują dostawców do umieszczania na produktach etykiet zawierających dokładne oznaczenie klasy energetycznej. Pompy ciepła ANDE oferują klasę A+++ w trybie grzania, co stanowi spadek kosztów eksploatacji i konkurencyjną ofertę na rynku.



EKONOMICZNY TRYB PRACY



Klasa energetyczna jest ważną informacją dla użytkownika o zużyciu energii oraz efektywności energetycznej urządzenia. Przepisy zobowiązują dostawców do umieszczania na produktach etykiet zawierających dokładne oznaczenie klasy energetycznej. Pompy ciepła ANDE oferują klasę A+++ w trybie grzania, co stanowi spadek kosztów eksploatacji i konkurencyjną ofertę na rynku.



CZYNNIK R32



Klasa energetyczna jest ważną informacją dla użytkownika o zużyciu energii oraz efektywności energetycznej urządzenia. Przepisy zobowiązują dostawców do umieszczania na produktach etykiet zawierających dokładne oznaczenie klasy energetycznej. Pompy ciepła ANDE oferują klasę A+++ w trybie grzania, co stanowi spadek kosztów eksploatacji i konkurencyjną ofertę na rynku.



WSPÓŁPRACA Z ODBIORKAMI CIEPŁA

Zadaniem pomp ciepła ANDE jest współpraca z szeroką gamą odbiorników ciepła. Do głównych możemy zaliczyć:

- ogrzewanie płaszczyznowe (ogrzewanie podłogowe, ścienne),
- grzejniki,
- klimakonwektory.

Urządzenie pobiera ciepło z powietrza zewnętrznego i przy niewielkim udziale energii elektrycznej oddaje je do budynku.

Pompy ciepła ANDE do 80% korzystają z darmowej energii z powietrza, a energia elektryczna jest wykorzystywana jedynie w pozostałej części.



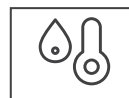
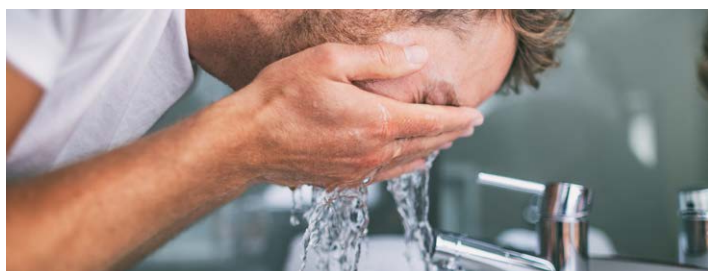
PROGRAM ANTYLEGIONELLA

Klasa energetyczna jest ważną informacją dla użytkownika o zużyciu energii oraz efektywności energetycznej urządzenia. Przepisy zobowiązują dostawców do umieszczania na produktach etykiet zawierających dokładne oznaczenie klasy energetycznej. Pompy ciepła ANDE oferują klasę A+++ w trybie grzania, co stanowi spadek kosztów eksploatacji i konkurencyjną ofertę na rynku.



CWU DO 60°C

Klasa energetyczna jest ważną informacją dla użytkownika o zużyciu energii oraz efektywności energetycznej urządzenia. Przepisy zobowiązują dostawców do umieszczania na produktach etykiet zawierających dokładne oznaczenie klasy energetycznej. Pompy ciepła ANDE oferują klasę A+++ w trybie grzania, co stanowi spadek kosztów eksploatacji i konkurencyjną ofertę na rynku.



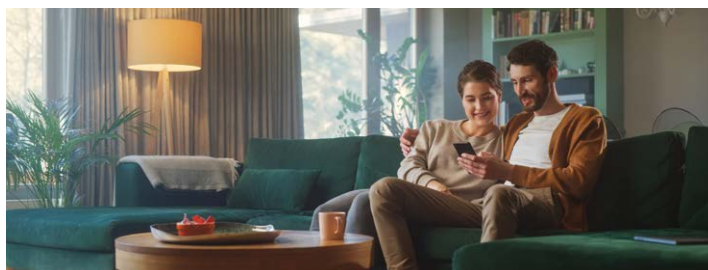
INTELIGENTNA TEMP. WODY

Klasa energetyczna jest ważną informacją dla użytkownika o zużyciu energii oraz efektywności energetycznej urządzenia. Przepisy zobowiązują dostawców do umieszczania na produktach etykiet zawierających dokładne oznaczenie klasy energetycznej. Pompy ciepła ANDE oferują klasę A+++ w trybie grzania, co stanowi spadek kosztów eksploatacji i konkurencyjną ofertę na rynku.



SZYBKA GORĄCA WODA

Klasa energetyczna jest ważną informacją dla użytkownika o zużyciu energii oraz efektywności energetycznej urządzenia. Przepisy zobowiązują dostawców do umieszczania na produktach etykiet zawierających dokładne oznaczenie klasy energetycznej. Pompy ciepła ANDE oferują klasę A+++ w trybie grzania, co stanowi spadek kosztów eksploatacji i konkurencyjną ofertę na rynku.



MODUŁ WIFI

Klasa energetyczna jest ważną informacją dla użytkownika o zużyciu energii oraz efektywności energetycznej urządzenia. Przepisy zobowiązują dostawców do umieszczania na produktach etykiet zawierających dokładne oznaczenie klasy energetycznej. Pompy ciepła ANDE oferują klasę A+++ w trybie grzania, co stanowi spadek kosztów eksploatacji i konkurencyjną ofertę na rynku.

Produkty **ANDE** powstają w fabryce czołowego producenta rozwiązań klimatyzacji na świecie **GRUPY AUX**, która działa już od 1986 roku. **GRUPA AUX** posiada 7 nowoczesnych baz produkcyjnych i ponad 5 centr badawczo rozwojowych na całym świecie. Wyróżnia się na rynkach światowych zdobywając mnóstwo nagród. Dzięki ciągłym inwestycjom w badania i rozwój, marka **ANDE** oferuje najnowszej generacji, atrakcyjne stylistycznie i konkurencyjne inteligentne rozwiązania konsumenckie i korporacyjne. W rozwiązaniach marki **ANDE** zastosowano podzespoły najlepszych światowych potentatów, a 35 letnie doświadczenie na rynkach na całym świecie zapewnia nie tylko niezawodną, cichą i skuteczną pracę urządzeń ale i komfort na lata.

CERTYFIKAT
KEYMARK



DOFINANSOWANIE
CZYSTE POWIETRZE



5 LAT
GWARANCJI



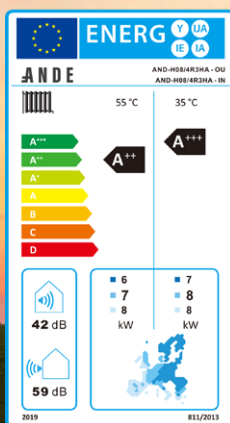
POMPA CIEPŁA ECO THERMA

Pompy ciepła **ANDE ECO THERMA** to nowoczesne rozwiązanie dostosowane do zmieniających się potrzeb rynku. Są to inteligentne i niezawodne urządzenia, wysoce energooszczędne i stanowiące serce kompleksowych systemów ogrzewania i chłodzenia budynków.

Pompy ciepła typu powietrze-woda korzystają głównie z darmowej energii zawartej w powietrzu (**do 80%**). Pozostała część to energia elektryczna wykorzystywana na zasilenia sprężarki. Oznacza to, że urządzenie pobiera ciepło z powietrza na zewnątrz i przy niewielkim udziale energii elektrycznej oddaje je do budynku.

Woda użytkowa z pompy ciepła dostarczana jest w temperaturze **do 60°C**. Pompa dodatkowo wyposażona jest w funkcję **FAST DHW** (natychmiastowa gorąca woda), co w wielu przypadkach jest ogromnie przydatne.

Komfort użytkownika od zawsze był kojarzony z marką **ANDE**. Wysoka klasa efektywności energetycznej na poziomie **A+++** sprawia, że koszt eksploatacji pompy ciepła jest naprawdę niski, a zastosowanie **czynnika R32** upewnia nas, że mamy urządzenie proekologiczne.



Wbudowany moduł **Wi-Fi** zapewnia pełną kontrolę nad pompą z dowolnego miejsca, co daje dużą swobodę użytkownika i panowania nad komfortem i kosztami.

Pompy ciepła ANDE ECO THERMA są jednymi z najcichszych na rynku.

